

Die Marktgemeinde Stainach-Pürgg erlässt in Folge „Gefahr in Verzug“ folgende

## VERORDNUNG

Im Interesse der Sicherheit, Leichtigkeit und Flüssigkeit des Verkehrs werden gem. §§ 43 Abs.1 lit.b und § 94d Ziff.4 der STVO 1960 BGBl.Nr.159 i.d.g.F. für in der Marktgemeinde Stainach-Pürgg gelegene Gemeindestraßen nachstehende Verkehrsverbote bzw. Verkehrsbeschränkungen angeordnet:

Gemäß § 43 Abs. 1a / § 43 Abs. 1 lit. b, in Verbindung mit § 94b Abs. 1 lit. b / § 94d Z 16 der Straßenverkehrsordnung 1960 (StVO) werden im Interesse der Sicherheit, folgende vorübergehende Verkehrsmaßnahmen ab sofort verordnet:

**Für die Gemeindestraße Grundstück-Nr. 1158/1, KG Neuhaus –  
Zufahrt Schloß Trautenfels –  
(unmittelbar nach der Abzweigung von der B75 (Glattjochstraße) bis  
Parkplatz Schloß Trautenfels  
wird ein Fahrverbot für Fahrzeuge über 7,5 Tonnen Gesamtgewicht  
angeordnet.**

Diese Verordnung ist mittels Verkehrszeichen gemäß § 52 lit.a, Z 1 StVO 1960 i.d.g.F. durch die Marktgemeinde Stainach-Pürgg kundzumachen und tritt gemäß § 44 Z.3 StVO mit dem Anbringen der angeführten Straßenverkehrszeichen (ab sofort) in Kraft.

Stainach, am 15. Juli 2019



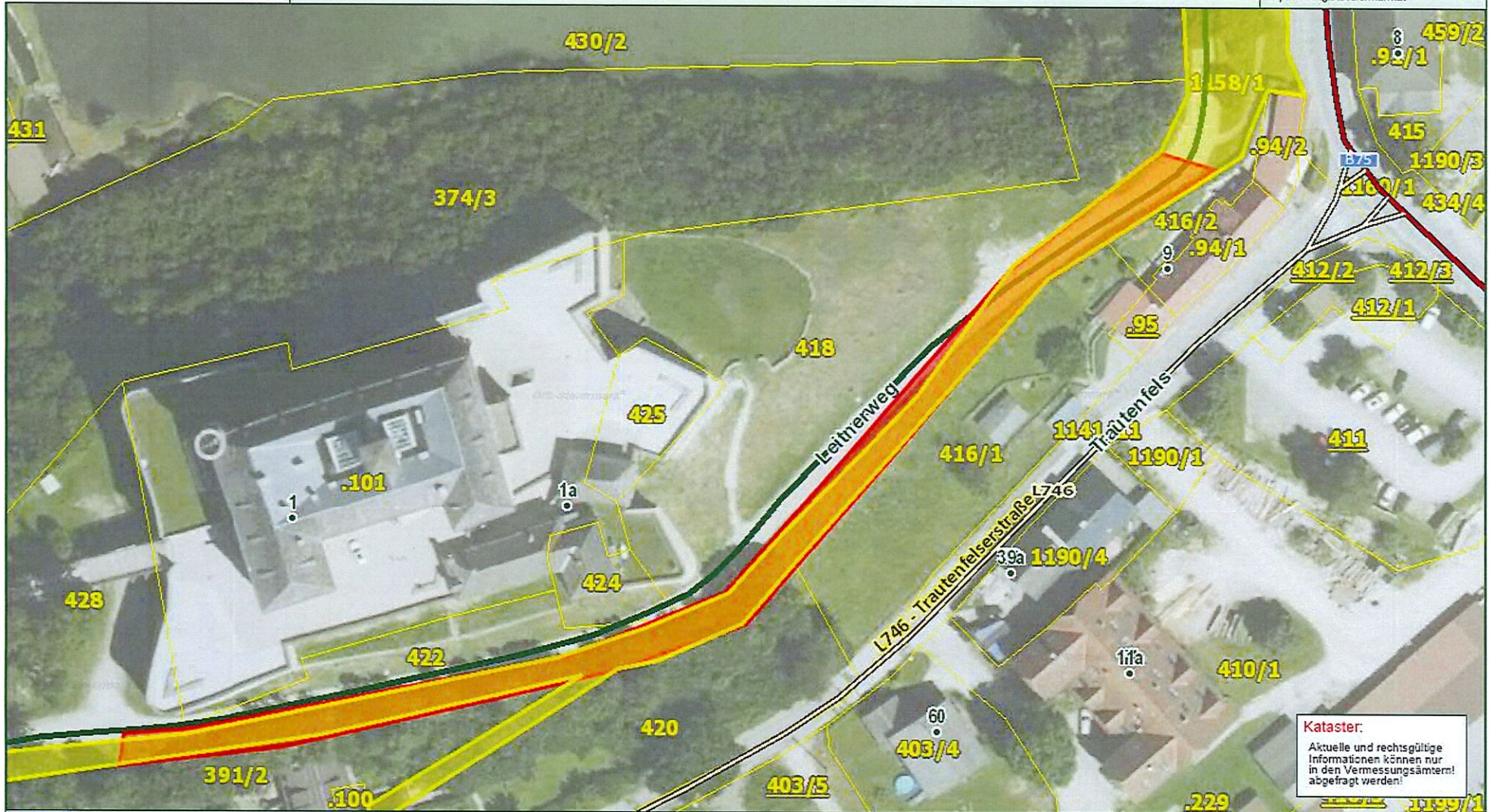
Der Bürgermeister:

Roland Raninger

Anlage: Lageplan

Ergeht an:

1. Bezirkshauptmannschaft 8940 Liezen, [bhli@stmk.gv.at](mailto:bhli@stmk.gv.at)
2. Polizeiinspektion 8950 Stainach, [pi-st-stainach@polizei.gv.at](mailto:pi-st-stainach@polizei.gv.at)



**Kataster:**  
Aktuelle und rechtsgültige  
Informationen können nur  
in den Vermessungsämtern!  
abgefragt werden!