



Tamara Grčić 46 Farben

Tamara Grčić wurde vom Institut für Kunst im öffentlichen Raum eingeladen, ein Kunstprojekt für die Stadt Graz und das Land Steiermark zu entwickeln. Ihr Vorhaben besteht aus drei Teilen und wird an drei verschiedenen Orten zu sehen sein: Im Naturkundemuseum (Joanneumsviertel, Graz), an einer Tuffsteinfelswand vulkanischen Ursprungs bei Klöch in der Südoststeiermark sowie im Stadtraum von Graz.

Naturkundemuseum, Joanneumsviertel (mineralogische Sammlung)
Den Zusammenhang von Sprache und Geologie thematisiert Grčić anhand der historischen mineralogischen Sammlung des Universal-museums Joanneum. Durch die naturwissenschaftlich-technische Expertise erlangte das Joanneum nach seiner Gründung 1811 schnell den Ruf einer ausgezeichneten Bildungs- und Forschungseinrichtung. Die Mineraliensammlung bildete ihr Herzstück, das mit prachtvollen Schrankvitrinen in zwei benachbarten Räumen klassifiziert und ausgestellt wurde. In einer der Vitrinen sind Mineralien farblich geordnet. Der Mineraloge A. G. Werner beschrieb zu Beginn des 19. Jahrhunderts kristalline Gesteinsproben anhand seiner Anschauung mit Farbzeichnungen. Heute besitzen sie historischen Wert. Die Künstlerin nimmt seine Einordnung der Gesteine auf und übersetzt sie in gesprochene Sprache. Im Naturkundemuseum wird dieser erste Teil ihrer Arbeit als Videofilm zu sehen sein.

Tuffsteinfelswand bei Klöch, Südoststeiermark
Der zweite Teil ihres Kunstprojekts ist in der Südoststeiermark zu sehen, einer geologisch hochinteressanten Region vulkanischen

Ursprungs. Die Künstlerin hat in einer dortigen Tuffsteinfelswand, die in der letzten Vulkanphase vor ungefähr 2 Millionen Jahren entstand, eine ebenso behutsame wie sorgfältige Setzung mit handgefertigten Glaskugeln vorgenommen. Die farbigen Skulpturen schimmern leise oder erstrahlen für Momente im Sonnenlicht. Einzelne Stellen der Wand färben sich minutenlang im Rot, Blau, Gelb, Braun, Weiß oder Grün der 46 verschiedenen Farbtöne. Die Poesie der Worte schafft ein neues flüchtiges Farbspiel im naturbelassenen Zara-Wald bei Klöch. Die Besucher werden um einen respektvollen Umgang mit dieser einzigartigen Landschaft gebeten.

Stadtraum von Graz
Mit dem dritten Teil kehrt das Kunstprojekt wieder in den urbanen und öffentlich zugänglichen Stadtraum von Graz zurück. In Zusammenarbeit mit Lehrerinnen und Lehrern der BORG-Schule, der Modellschule und der Freien Waldorfschule stellte Tamara Grčić das Projekt Schulklassen vor. An die Jugendlichen erging die Bitte, im Laufe der Zeit die 46 Farbworte aus der Mineraliensammlung mit Kreide an unterschiedliche Stellen ihrer Wahl im öffentlichen Raum auf Wände, Straße oder Mauern zu schreiben. Sie erhielten ein kleines Heftchen mit den 46 Farben und Kreide. Die Farbworte verteilen sich im Laufe der Zeit im Grazer Stadtraum, verschwinden wieder und werden von den Schülerinnen und Schülern fotografiert. Das Institut für Kunst im öffentlichen Raum sammelt diese Aufnahmen und macht sie im Internet zugänglich.

Dirck Möllmann

46 Colours

The Institute for Art in Public Space invited Tamara Grčić to develop an art project for the city of Graz and Styria Province. Her project consists of three parts and will be on show in three different places: at the Natural History Museum (Joanneum District, Graz), on a tuff rock face of volcanic origin near Klöch in south-east Styria, and in urban space in Graz.

Natural History Museum, Joanneum District (mineralogy collection)
Grčić deals with the link between language and geology on the basis of the historical mineralogical collection of the Joanneum Universal Museum. Thanks to its expertise in natural science and technology, the Joanneum quickly achieved the reputation of an outstanding educational and research facility following its foundation in 1811. The mineral collection was its centrepiece, classified and exhibited in two adjacent rooms with splendid cabinet showcases. In one of the vitrines the minerals are arranged by colour. At the beginning of the 19th century, the mineralogist A. G. Werner described crystalline rock samples based on his observation, describing them with the aid of

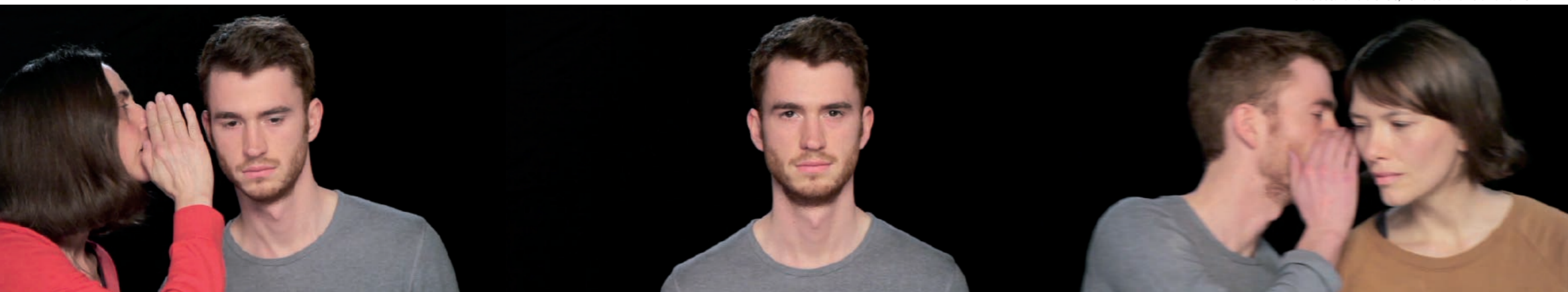


colour names. Today they are of historical importance. The artist picks up on his classification of stones, translating it into spoken language. This first part of her work will be screening as a video film at the Natural History Museum.

Tuff rock face near Klöch, south-east Styria
The second part of her art project is on show in south-east Styria, a geologically fascinating region of volcanic origin. On a local tuff rock face that formed in the last volcanic phase some two million years ago, the artist has created an installation of hand-made glass spheres that is as thoughtful as it is meticulous. The coloured sculptures shimmer faintly or shine in the sunlight for brief moments. For minutes on end, portions of the wall are coloured in the red, blue, yellow, brown, white or green of the forty-six hues. The poetry of words gives rise to a new ephemeral play of colours in the unspoilt Zara Woods near Klöch. Visitors are requested to treat this unique landscape with due respect.

Urban space in Graz
The third part of the art project returns to urban, public space in Graz. In collaboration with staff at the BORG School, the "Modellschule", and the Free Waldorf School, Tamara Grčić presented the project to classes. The young people were asked to write the forty-six colour terms from the mineral collection in chalk on walls or roads at different public sites of their choosing over time. They were each given a little booklet with the forty-six colours and chalk. In the course of time, the colour terms spread around urban space in Graz, only to vanish again, with the students recording them in photographs. The Institute for Art in Public Space Styria will collect these pictures and publish them on the Internet.

Stills aus: Tamara Grčić, 46 Farben. Kamera Daniel Kohl



Die Recherche des Projekts unterstützten Dr. Ingomar Fritz (Erdwissenschaftler, UMJ), Dr. Bernd Moser (Mineraloge, UMJ), Dr. Peter Sackl (Zoologie und Ornithologe, UMJ), Univ.-Prof. Dr. Martin Prinzhorn (Sprachwissenschaftler, Universität Wien) und Dr. habil. Manfred Glauningner (Österreichische Akademie der Wissenschaften, Wien), die Marktgemeinde Klöch, sowie Schüler und Schülerinnen dreier Klassen der BORG-Schule, der Modellschule und der Freien Waldorfschule mit Ihren Lehrern. Zur Ausstellung erscheint ein Katalog mit Beiträgen der Wissenschaftler, Abbildungen und Texten sowie einer Auswahl der Fotos der Jugendlichen. **Tamara Grčić** (*1964 in München, lebt in Frankfurt/Main) studierte Kunstgeschichte in Wien, Kulturanthropologie in Frankfurt und an der dortigen

Städelschule bei Peter Kubelka. Ausstellungen u. a. im Kunstraum Dornbirn (2004), Fotohof Salzburg (2009), zur Venedig-Biennale (2009) mit ihrer Installation Gaggiandere in den Arsenale, im öffentlichen Raum der Stadt Frankfurt (2011), beim Skulpturenprojekt kunstwegen (2012) und in der Städtischen Galerie Nordhorn (2013).

Research for the project was assisted by Dr. Ingomar Fritz (earth scientist, UMJ), Dr. Bernd Moser (mineralogist, UMJ), Dr. Peter Sackl (zoologist and ornithologist, UMJ), Univ.-Prof. Dr. Martin Prinzhorn (linguist, Vienna University), Dr. habil. Manfred Glauningner (Austrian Academy of Sciences, Vienna), the Municipality of

Klöch, and students from three classes of the BORG School, the Modellschule, and the Free Waldorf School and their teachers. An exhibition catalogue is being published with articles by the scientists, illustrations and texts, and a selection of the students' photos. **Tamara Grčić** (*1964 in Munich, lives in Frankfurt/Main) studied art history in Vienna, cultural anthropology in Frankfurt, and at the Städelschule in Frankfurt under Peter Kubelka. Exhibitions include Kunstraum Dornbirn (2004), Fotohof Salzburg (2009), the Venice Biennale (2009) with her installation Gaggiandere in the Arsenale, public space in Frankfurt (2011), the kunstwegen sculpture project (2012), and Städtische Galerie Nordhorn (2013).

KUNST IM ÖFFENTLICHEN RAUM STEIERMARK

Tamara Grčić 46 Farben

Eröffnung Opening
Sonntag Sunday 14. September 2014

12:00 Uhr 12:00 a.m.
Naturkundemuseum Joanneumsviertel/ Mineralogie, Graz
Natural History Museum Joanneum District/ Mineralogy District, Graz

13:30 Uhr 1:30 p.m.
Bus-Shuttle nach Klöch/ Rückkehr ca. 19:00 Uhr
Coach shuttle to Klöch/ Return at 19:00 p.m.

Eintritt und Shuttle frei
Admission and shuttle free

Eröffnung
Die Eröffnung am 14. September 2014 beginnt um 12 Uhr in der mineralogischen Abteilung des Naturkundemuseums im Joanneumsviertel bei freiem Eintritt. Anschließend gibt es einen Gratis-Bustransfer nach Klöch und retour. In unmittelbarer Nähe zum Steinbruch wird ein kleines Fest mit Wein und Musik im Frühherbst gefeiert.
Anmeldung bis 7.9.2014 unter kioer@museum-joanneum.at

Opening
The opening on 14 September, 2014 starts at 12 midday in the Mineralogy Department of the Natural History Museum in the Joanneum District. Admission is free. There will be a free coach shuttle to Klöch and back afterwards. In the immediate vicinity of the quarry there will be a little party with wine and music in early autumn.
Please register in advance by 7/9/2014 at kioer@museum-joanneum.at.

Kontakt und Information
Contact and Information

Institut für Kunst
im öffentlichen Raum Steiermark
am Universalmuseum Joanneum
Marienplatz 1/1, 8020 Graz
T +43 699 13347111
dirck.moellmann@museum-joanneum.at
www.kioer.at

Universalmuseum
Joanneum



schneeweiß / milchweiß / rauchgrau / aschgrau /
samtschwarz / indigoblau / blasshimmelblau /
lasurblau / pflaumenblau / lavendelblau /
smalieleblau / viotblau / apfelgrün / smaragdgrün /
olivengrün / zeisiggrün / ölgrün / lauchgrün /
grasgrün / pistaziengrün / berggrün / goldgeld /
oraniengelb / schwefelgelb / honiggelb /
isabellgelb / wachsgelb / pomeranzengelb /
weingelb / zitronengelb / strohgelb / hyazinthrot /
ziegelrot / pfirsichblütrot / kolombinrot / rosenrot /
blutrot / kirschrot / fleischrot / morgenrot /
scharlachrot / haarbraun / nelkenbraun /
lederbraun / kastanienbraun / holzbraun

snow-white / milk-white / smoke-grey / ash-grey /
velvet-black / indigo blue / pale sky-blue / azure /
plum blue / lavender blue / smalt-blue / violet-
blue / apple-green / emerald green / olive- green /
siskin green / oil-green / leek-green / grass-green /
pistachio / mountain green / gold-yellow / orange-
yellow / sulphur-yellow / honey-yellow / isabelline /
wax-yellow / wittersweet / wine-yellow / lemon-
yellow / straw-yellow / hyacinth red / brick-red /
peach-blossom red / columbine red / rose-red /
blood-red / cherry-red / flesh-red / dawn-red /
scarlet / hair-brown / clove brown / leather brown /
chestnut brown / wood brown